



**R/ Simón Bolívar, 61, baixo. 15011 - A Coruña.**  
**Telf./Fax: 981 .128.477**  
**[coruna@cgtgalicia.org](mailto:coruna@cgtgalicia.org)**

**Correo electrónico:**  
**[emafesa@cgtgalicia.org](mailto:emafesa@cgtgalicia.org)**

**SECCION SINDICAL CGT EMAFESA**

**PUBLICAMOS UNA REFERENCIA DEL CONVENIO COLECTIVO DE EMPRESA CON RESPECTO AL ESTATAL**

Una de sus posibles utilidades, es la de tomar puntos de referencia para la negociación colectiva, y este es uno de esos puntos de referencia.

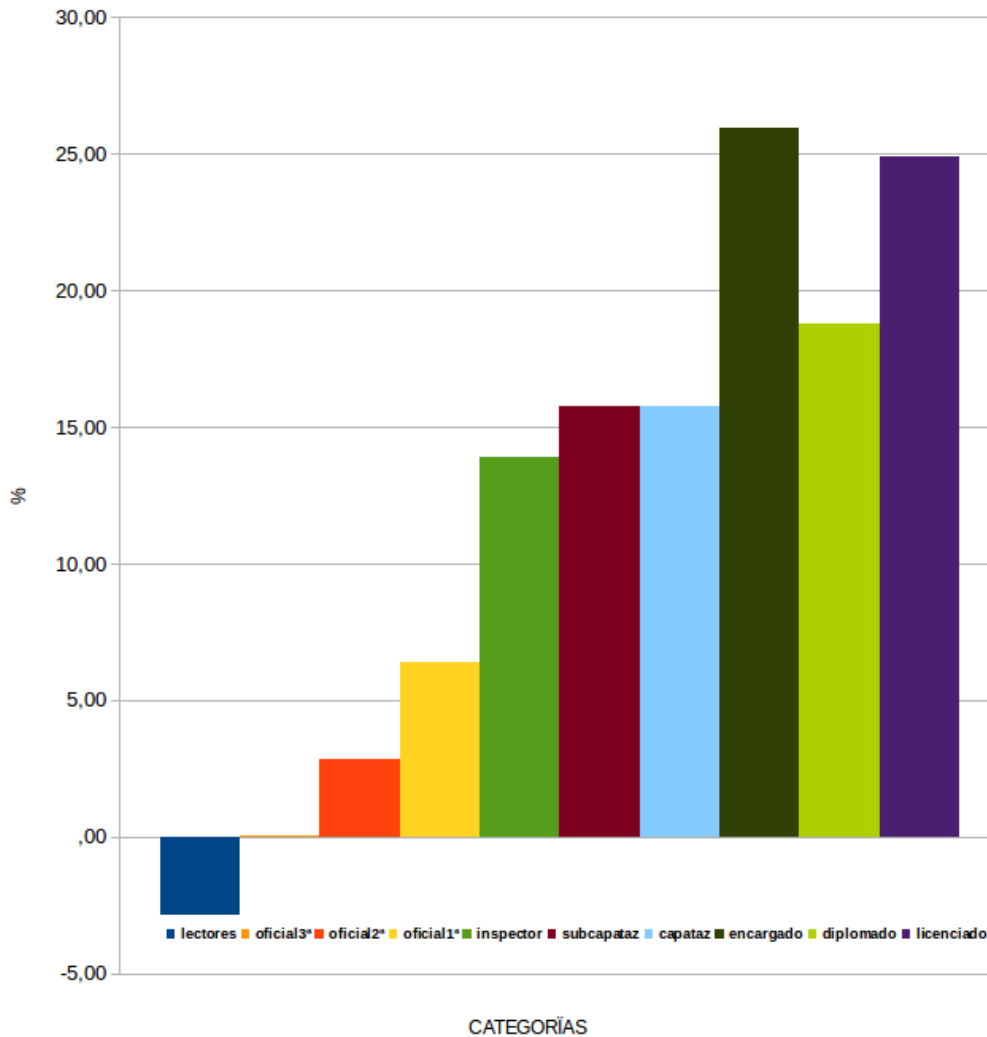
		(01/enero-30/junio)	(01/julio-31/diciembre)	2019
		2018	2018	
<b>*LECTORES</b>	EMAFESA	16.965,10	17.006,84	17.389,46
	ESTATAL	17.381,55	17.381,55	17.903,00
	EUROS/AÑO	-416,45	-374,71	-513,54
	EUROS/MES	-29,75	-26,76	-36,68
<b>% MEJORA EMAFESA-ESTATAL</b>		<b>-2,40</b>	<b>-2,16</b>	<b>-2,87</b>
<b>OFICIAL 3ª</b>	EMAFESA	17.468,51	17.511,97	17.908,80
	ESTATAL	17.381,55	17.381,55	17.903,00
	EUROS/AÑO	<b>86,96</b>	<b>130,42</b>	<b>5,80</b>
	EUROS/MES	<b>6,21</b>	<b>9,32</b>	<b>0,41</b>
<b>% MEJORA EMAFESA-ESTATAL</b>		<b>0,50</b>	<b>0,75</b>	<b>0,03</b>
<b>OFICIAL 2ª</b>	EMAFESA	17.966,52	18.010,78	18.415,94
	ESTATAL	17.381,55	17.381,55	17.903,00
	EUROS/AÑO	584,97	629,23	512,94
	EUROS/MES	41,78	44,95	36,64
<b>% MEJORA EMAFESA-ESTATAL</b>		<b>3,37</b>	<b>3,62</b>	<b>2,87</b>
<b>OFICIAL 1ª</b>	EMAFESA	19.028,00	19.074,78	19.503,88
	ESTATAL	17.799,32	17.799,32	18.333,30
	EUROS/AÑO	1228,68	1275,46	1170,58
	EUROS/MES	87,76	91,10	83,61
<b>% MEJORA EMAFESA-ESTATAL</b>		<b>6,90</b>	<b>7,17</b>	<b>6,38</b>
<b>INSPECTOR SUMINISTROS EMAFESA</b>	EMAFESA	20370,88	20421,16	20880,64
	ESTATAL	17.799,32	17.799,32	18.333,30
	EUROS/AÑO	2571,56	2621,84	2547,34
	EUROS/MES	183,68	187,27	181,95
<b>% MEJORA EMAFESA-ESTATAL</b>		<b>14,45</b>	<b>14,73</b>	<b>13,89</b>
<b>SUBCAPATAZ</b>	EMAFESA	21.255,26	21.307,22	21.789,05
	ESTATAL	18.277,15	18.277,15	18.825,47
	EUROS/AÑO	2.978,11	3.030,07	2.963,58
	EUROS/MES	212,72	216,43	211,68
<b>% MEJORA EMAFESA-ESTATAL</b>		<b>16,29</b>	<b>16,58</b>	<b>15,74</b>
<b>CAPATAZ/ENCARGADO</b>	EMAFESA	22.496,26	22.552,47	23.059,80
	ESTATAL	18.814,57	18.814,57	19.379,01
	EUROS/AÑO	3.681,69	3.737,90	3.680,79
	EUROS/MES	262,98	266,99	262,91
<b>% MEJORA EMAFESA-ESTATAL</b>		<b>19,57</b>	<b>19,87</b>	<b>18,99</b>
<b>ENCARGADO EMAFESA</b>	EMAFESA	23.456,26	23.866,74	24.403,68
	ESTATAL	18.814,57	18.814,57	19.379,01
	EUROS/AÑO	4.641,69	5.052,17	5.024,67
	EUROS/MES	331,55	360,87	358,91
<b>% MEJORA EMAFESA-ESTATAL</b>		<b>24,67</b>	<b>26,85</b>	<b>25,93</b>
<b>Diplomado/a Univ. / Ing. Técnico</b>	EMAFESA	23.888,38	23.947,20	24.486,06
	ESTATAL	20.009,24	20.609,52	20.609,52
	EUROS/AÑO	3.879,14	3.337,68	3.876,54
	EUROS/MES	277,08	238,41	276,90
<b>% MEJORA EMAFESA-ESTATAL</b>		<b>19,39</b>	<b>16,19</b>	<b>18,81</b>
<b>Licenciado/a Univ. / Ing. Sup. / Grado Univ.</b>	EMAFESA	25.863,28	25.926,98	26.510,26
	ESTATAL	20.606,17	20.606,17	21.224,36
	EUROS/AÑO	5.257,11	5.320,81	5.285,90
	EUROS/MES	375,51	380,06	377,56
<b>% MEJORA EMAFESA-ESTATAL</b>		<b>25,51</b>	<b>25,82</b>	<b>24,90</b>

ANTIGUEDAD EMAFESA % AÑO	0,400
ANTIGUEDAD ESTATAL % AÑO	0,346

\* POR DEBAJO DEL ESTATAL AL NO TENER EN CUENTA EL COMPLEMENTO DE LECTURAS TENIENDOLO EN CUENTA ESTARIAN APROXIMADAMENTE COMO UN OFICAL 2ª

## % DE MEJORA DEL CONVENIO DE EMAFESA SOBRE EL ESTATAL

### POR CATEGORÍAS PROFESIONALES EN 2019



#### OBSERVAMOS:

**1- DIFERENTES PORCENTAJES DE MEJORA SOBRE EL CONVENIO ESTATAL SEGÚN CATEGORÍAS**

**2- SE ROMPE LA PROPORCIONALIDAD ENTRE CATEGORÍAS ESTABLECIDA EN EL CONVENIO ESTATAL**

**3- LA RUPTURA DE LA PROPORCIONALIDAD DISCRIMINA:**

- A LA 4 PRIMERAS CATEGORIAS PROFESIONALES A LA BAJA
- DEJA EN LA MEDIA A LA 5ª,
- A LAS 5 SUPERIORES AL ALZA.

**4- HOMOGENEIZAR EL CRITERIO IMPLICARÍA SUBIR LAS CATEGORÍAS PROFESIONALES QUE ESTÁN POR DEBAJO DEL 25,93 % DE MEJORA, HASTA DICHO PORCENTAJE**

---

PARA PONERSE EN CONTACTO CON LA SECCIÓN SINDICAL

Alberto Espiñeira Datas, Delegado de la Sección Sindical   Rosa López Malvar, Secretaria de Tesorería  
David Carpente Cabana, Secretario de Organización   Iván Fernández Taboada Secretario de Prensa  
Grupo de wasap para información sindical general, podéis uniros a través del Tf.: 651467011

---